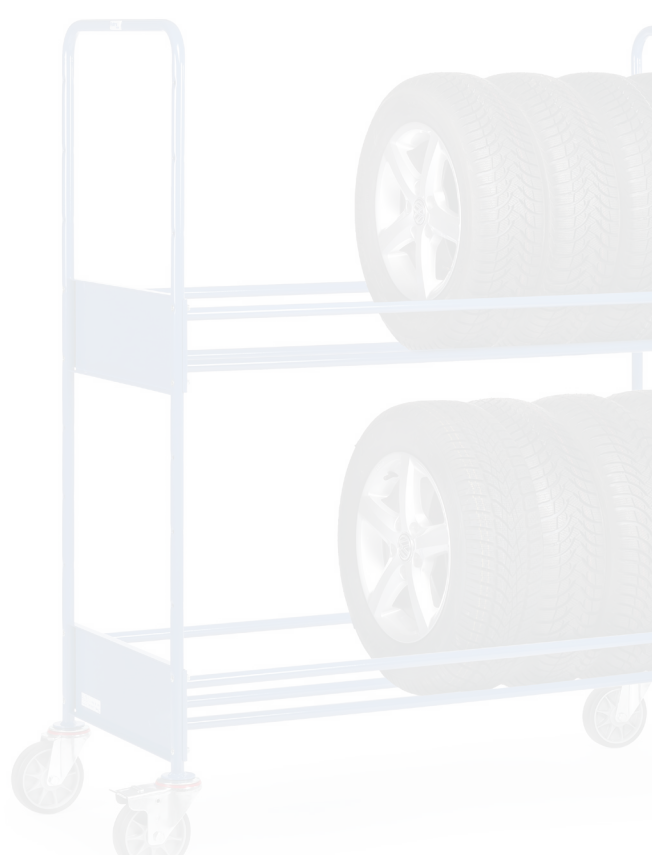
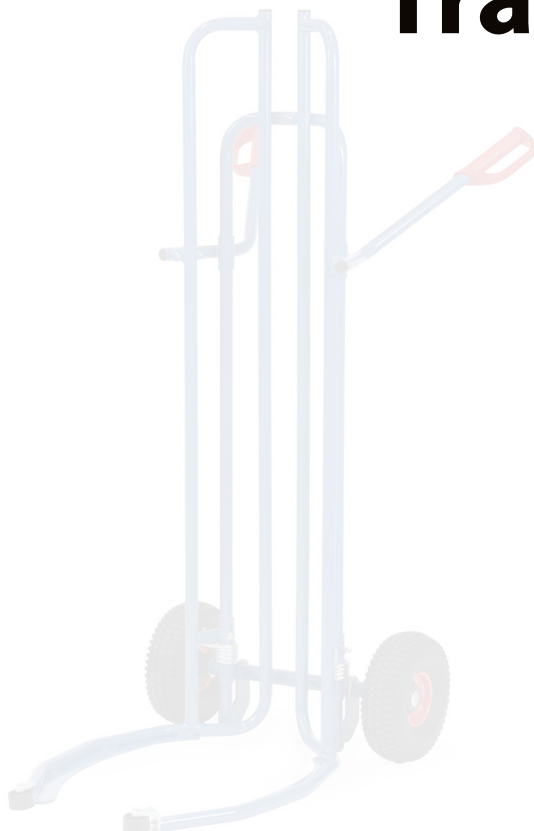


2023

fetra[®]
●●●●

Transportgeräte



Werkstatt

Schwerpunkt KFZ



Reifenkarren

Reifenkarren

Stahlrohr geschweißt, pulverbeschichtet brillantblau RAL 5007, dauerhaft oberflächengeschützt. Räder wahlweise mit Vollgummi- oder Luft-Bereifung. Mittels durch die Griffholme zu bedienende Spreiz-Aufnahmen können Reifen und Räderstapel direkt aufgenommen oder abgesetzt werden. Für bis zu 8 Reifen oder Räder möglich.
Kompatibel mit „TYRE TROLLEY“ 4546 und 4547.



2033



Optional mit Anlaufrolle

Flüssigeres Aufnehmen und Absetzen von Räder- oder Reifenstapeln. Die Spreizarme rollen am Stapel entlang. Dadurch deutlich reduzierter Kraftaufwand für den Bediener. Nachrüstbar für alle fetra-Reifenkarren.

Reifenkarren-Film anschauen >>>



2035



Perfekt für SUV's

Reifenkarren für größere Räder und Reifen wie z.B. von SUVs. Geeignet für Reifen von 450 bis 860 mm Ø.

Bestell-Nr.	Tragkraft kg	Geeignet für Reifen-Ø mm
2033	200	450 – 750
2033A	200	450 – 750
2035	200	450 – 860
2035A	200	450 – 860

Reifenroller

■ Reifenroller „TYRE TROLLEY“

Cleverer Roller für den leichten Transport und die effektive Lagerung von Rädern und Reifen. Ausgelegt für 8 Reifen oder 4 Kompleträder. Praktische Materialmulde zur Aufbewahrung von Kleinteilen. Einfach und sicher stapelbar. Kompatibel mit den fetra-Reifenkarren 2032 und 2033. Plattform aus glasfaserverstärktem Polypropylen.



4547

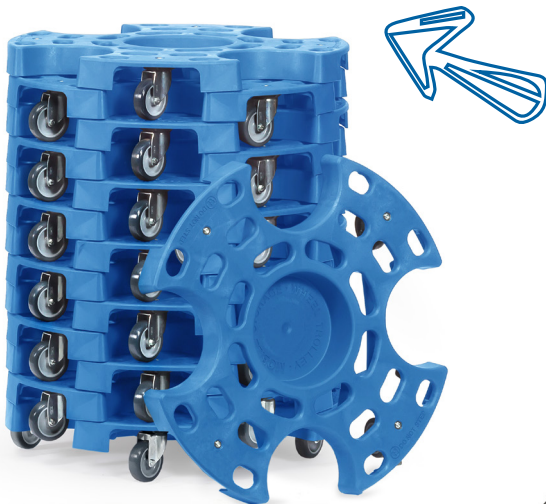
Für große Räder und Reifen wie z.B. von SUVs.



4546

Für Räder und Reifen in normaler Größe.

Roller sind stapelbar.



Reifenroller kompatibel mit fetra-Reifenkarre.



Materialmulde

Bestell-Nr.	Tragkraft kg	Durchmesser mm	Höhe mm
4546	120	630	110
4547	180	700	140

Reifenroller-Film anschauen >>>



Reifenwagen

■ Reifenwagen

Praktische Reifenwagen für den Transport und die Lagerung von Reifen und Rädern. Stahlrohr-Konstruktion, verschraubt, pulverbeschichtet brillantblau RAL 5007.



4586

Reifenträger variabel im Raster von 150 mm mit Stirnbügeln verschraubbar. Für Reifendurchmesser 250 - 750 mm. 4 Lenkrollen mit TPE-Bereifung, Naben mit Rillenkugellager.

Wie Reifenwagen 4586, jedoch verstärkte Ausführung für den Einsatz mit hoher Beanspruchung, z. B. als Boxenwagen im Motorsport. Für Reifendurchmesser 400 - 780 mm. 4 Lenkrollen mit Elastic-Bereifung blaugrau, spurlos, Naben mit Kugellager.



4596

Boden mit eingeschweißtem Drahtgitter 140 x 40 mm. Reifenträger variabel im Raster von 120 mm einhängbar, durch gelenkartige Aufhängung passen sich die Träger selbsttätig der Reifengröße an. Für Reifendurchmesser 380 - 750 mm. 2 Lenk- und 2 Bockrollen mit TPE-Bereifung, Naben mit Rillenkugellager.



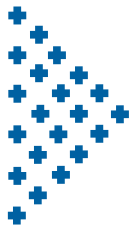
4588

Bestell-Nr.	Tragkraft kg	Ladefläche L x B mm
4586	250	1420 x 600
4596	400	1420 x 610
4588	500	1860 x 618

Reifenwagen

■ Reifenkommissionierwagen

Zum komfortablen Kommissionieren von Rädern und Reifen. Reifenträger mit robusten Rollenbahnen mit Durchfallsicherung zum leichten Verschieben geladener Räder und Reifen mit 550 - 850 mm Ø. Obere Etage auf 1.253 oder 1.153 mm einschraubbar, Tragkraft 80 kg. Stirnseitig 4 Holz-Trittstufen, die sich unbelastet selbsttätig anheben und belastet den Wagen mittels Gummifüßen arretieren. Sicherer Stand auf oberer Stufe durch Erweiterungsplattform. Sicherheitsbügel zum Festhalten und Anlehnen. Trittstufen mittels Gasdruckfeder komplett anklappbar. 4 Lenkrollen mit TPE-Bereifung. Naben mit Rillenkugellager. 2 Lenkrollen mit Feststeller.



4562



Rollenbahn



Erweiterungsplattform



Trittstufen angeklappt

Bestell-Nr.	Tragkraft kg	Ladefläche L x B mm
4562	250	1000 x 588

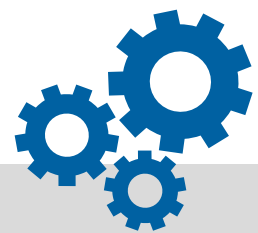
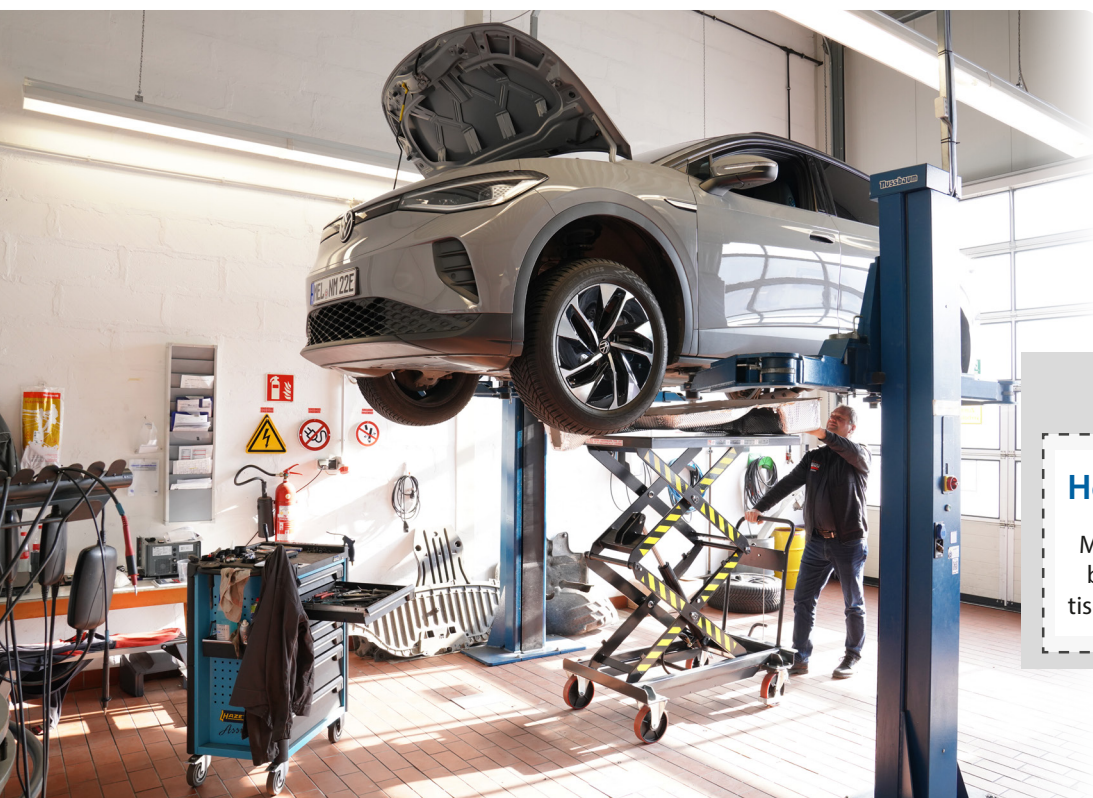
Hubtischwagen

■ Hubtischwagen

Profilstahl-/Stahlblech-Konstruktion, pulverbeschichtet anthrazitgrau RAL 7016. Kräftiger Rohrschiebebügel. Hydraulikpumpe mit verchromten Kolben. Betätigung über Fußpedal. Senkventil über Handhebel feinfühlig zu betätigen. Plattform 50 mm hoch. 2 Lenk- und 2 Bockrollen, Räder Polyurethan-Bereifung, Lenkrollen mit Feststeller.



Bestell-Nr.	Tragkraft kg	Ladefläche L x B mm	Hubbereich mm
6838	200	1200 x 800	520 – 2000



Helfer in der Werkstatt

Mit seinem hohen Hubbereich bis zu 2.000 mm, ist der Hubtischwagen ein nützlicher Helfer.

Hubtischwagen



6831



6833

Bestell-Nr.	Tragkraft kg	Ladefläche L x B mm	Hubbereich mm
6831	150	700 x 450	265 – 755
6833	500	1010 x 520	435 – 1000

Gabelhubwagen



■ Gabelhubwagen

Rahmen und Gabeln in verwindungsfreier Schalenbauweise, gelb pulverbeschichtet. Hydraulische Handpumpe wartungsfrei gelagert. Stabile Stahlrohrdeichsel mit Gegenlager für Schubbetrieb, pulverbeschichtet schwarz, Griff gummiummantelt. Bedienhebel für die Funktionen: Heben – Fahren – Senken
 Hubbereich: 58 – 200 mm
 Gabellänge: 1150 mm

Beräderungen



Polyurethan



Elastic-Vollgummi



Nylon

Bestell-Nr.	Tragkraft kg	Lenkräder	Gabelrollen
2115	2500	Nylon	Nylon Tandem
2116	2500	Vollgummi	Nylon Tandem
2117	2500	Polyurethan	Polyurethan Tandem
2119	2500	Vollgummi	Polyurethan Tandem

Schiebebügel- und Tischwagen

■ Schiebebügel- und Tischwagen

Stahlrohr und Profilstahl geschweißt, pulverbeschichtet, dauerhaft oberflächengeschützt, schlag- und kratzfest. Plattform aus Stahlblech bündig mit Rahmen, sauber eingeschweißt. 2 Lenk- und 2 Bockrollen, TPE-Bereifung 160 x 40 bzw. 200 x 40 mm, Naben mit Rillenkugellager. Feststeller an den Lenkrollen, gemäß der Europäischen Norm EN 1757-3 (Sicherheit von Plattformwagen).



4822

■ Tischwagen mit Stahlblechwanne

Obere Stahlblechwanne 100 mm hoch, öldicht. Boden mit konischem Ablauf und Ablasshahn 1/2". Gitterrost Maschenweite 31 x 31 mm, oben bündig lose eingelegt, feuerverzinkt. Untere Stahlblechwanne 25 mm hoch, öldicht. 2 Lenk- und 2 Bockrollen, TPE-Bereifung, Naben mit Rillenkugellager. Lenkrollen mit Feststeller. Tragkraft obere Etage 100 kg.



2502B

Wie oben beschrieben, jedoch Wannen mit 40 mm hohem Rand. Tragkraft obere und mittlere Etage je 200 kg.



2722

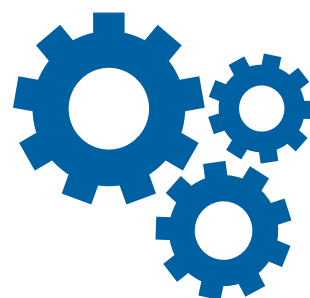
Bestell-Nr.	Tragkraft kg	Ladefläche L x B mm
2502B	600	1000 x 700
4822	400	1000 x 700
2722	300	1000 x 600

Schwerer Tischwagen



■ Tischwagen

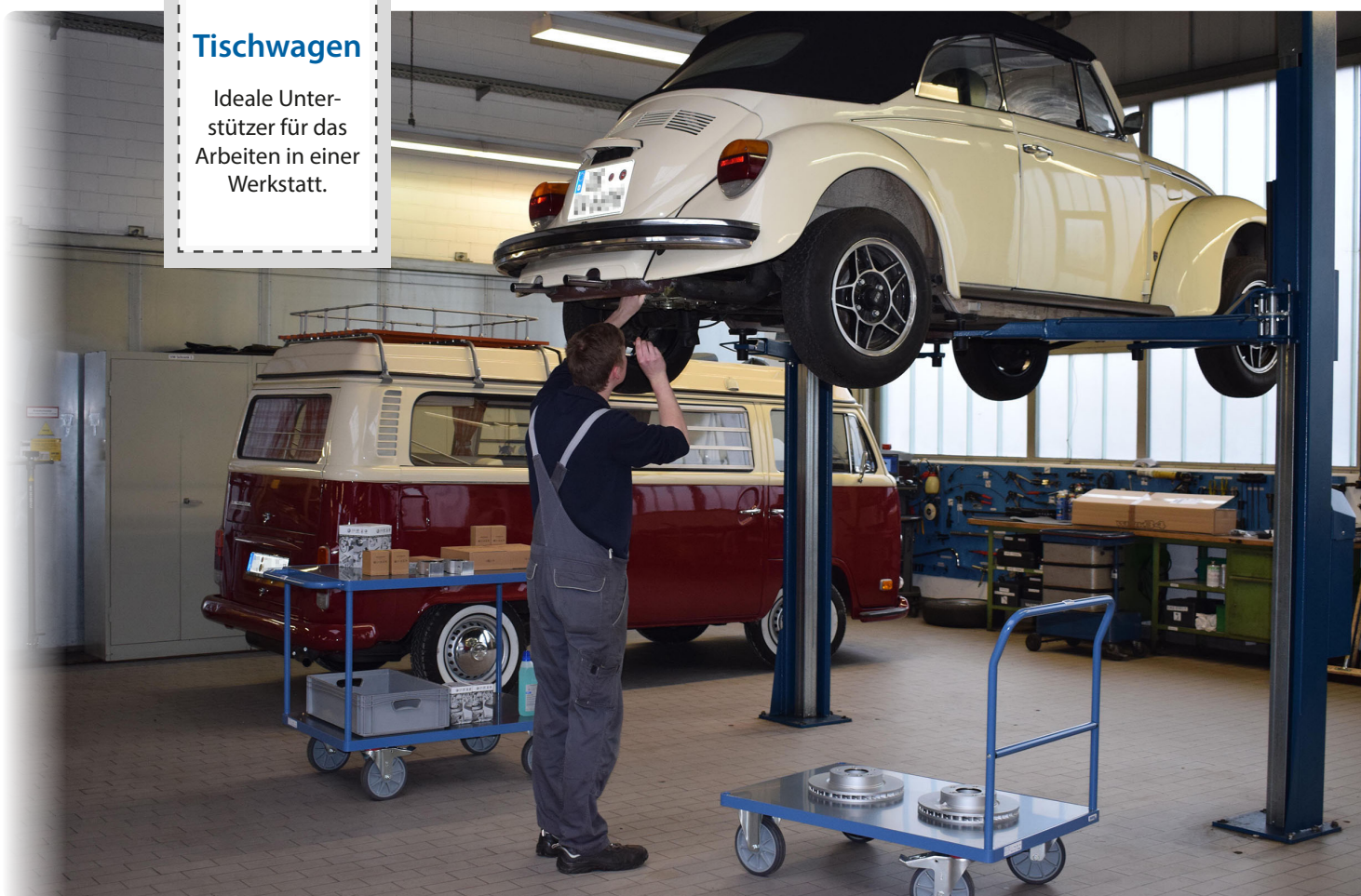
Stahlrohr und Profilstahl geschweißt, pulverbeschichtet, dauerhaft oberflächengeschützt, schlag- und kratzfest. Plattformen Stahlblech bündig mit Rahmen, sauber eingeschweißt, ebenfalls pulverbeschichtet brillantblau RAL 5007. 2 Lenk- und 2 Bockrollen, TPE-Bereifung 160 x 40 bzw. 200 x 40 mm, Naben mit Rillenkugellager. Feststeller an den Lenkrollen, gemäß der Europäischen Norm EN 1757-3 (Sicherheit von Plattformwagen). Tragkraft obere Ladefläche 200 kg.



Bestell-Nr.	Tragkraft kg	Ladefläche L x B mm
2402B	600	1000 x 700

Tischwagen

Ideale Unterstützer für das Arbeiten in einer Werkstatt.



Leichte Tischwagen

Leichte Tischwagen

Tischwagen, Stahlrohr und Profilstahl geschweißt, pulverbeschichtet, Schraubkonstruktion. Böden aus Holzwerkstoffplatte, Oberfläche Buchendekor, im Stahlrahmen liegend, Rand 12 mm hoch. 2 Lenk- und 2 Bockrollen mit TPE-Bereifung. Naben mit Rillenkugellager. Feststeller an den Lenkrollen, gemäß der Europäischen Norm EN 1757-3 (Sicherheit von Plattformwagen).



2742



2752

Bestell-Nr.	Tragkraft kg	Ladefläche L x B mm	
2742	300	1000 x 600	
2752	300	1000 x 600	

Griffroller

Griffroller

aus Stahlrohr, geschweißt, pulverbeschichtet brillantblau RAL 5007, mit Stahlblech- oder Holzplattform, Griffe anschraubbar, 1 bzw. 2 Lenk- und 2 Bockrollen, TPE-Bereifung, 125 x 32 mm, Naben mit Rillenkugellager. Feststeller an den Lenkrollen, gemäß der Europäischen Norm EN 1757-3 (Sicherheit von Plattformwagen).



1611

Bestell-Nr.	Tragkraft kg	Ladefläche L x B mm	
1611	250	600 x 500	

Schwere Tischwagen

■ Schwere Tischwagen

Stahlrohr und Profilstahl geschweißt, pulverbeschichtet, dauerhaft oberflächengeschützt, schlag- und kratzfest. Plattformen aus Holzwerkstoffplatten, Oberfläche Buchendekor. 2 Lenk- und 2 Bockrollen, TPE-Bereifung 160 x 40 bzw. 200 x 40 mm, Naben mit Rillenkugellager. Feststeller an den Lenkrollen, gemäß der Europäischen Norm EN 1757-3 Sicherheit von Plattformwagen). Tragkraft obere und mittlere Ladefläche 200 kg.



Quadratische Ladeflächen 600 x 600 mm.

Bestell-Nr.	Tragkraft kg	Ladefläche L x B mm	
2496	500	600 x 600	
2402	600	1000 x 700	



Mobile Arbeitstische

Unsere Tischwagen können zu jeder Zeit, an jedem Ort als mobile Arbeitsplätze oder als Werkbänke eingesetzt werden. Hierfür ist ein umfangreiches Zubehör erhältlich.



Fassroller | Fasskarre

■ Fassroller

Verschweißte Stahlkonstruktion, pulverbeschichtet brillantblau RAL 5007. 4 Lenkrollen, 2 Stück mit Feststeller, Räder Polyamid, Naben mit Gleitlagerung, Radgröße 80 x 35 mm.



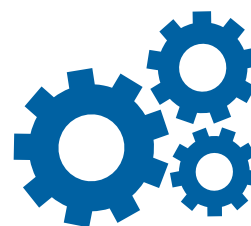
1360



1361

Stahlblechwanne, öldicht verschweißt. Innen-Ø 630 mm. Rand 80 mm hoch.

Fassroller für stehenden Transport von Stahlblech-Fässern mit 60 und 200 Liter Inhalt. Geschweißte Flachstahl-Konstruktion, Kreuzstreben nach unten durchgekröpft Ø 420 mm für 60-Ltr.-Fässer, Außenring Innen-Ø 610 mm für 200-Ltr.-Fässer.



Bestell-Nr.	Tragkraft kg	Gesamthöhe mm
1360	250	154
1361	250	179

■ Fasskarre

Fasskarren, Stahlrohr geschweißt, pulverbeschichtet, brillantblau RAL 5007, dauerhaft oberflächengeschützt. Räder wahlweise mit Vollgummi-Bereifung 250 x 60 mm oder Luftbereifung 260 x 85 mm, Naben mit Rollenlager. Für alle 200-Liter-Fässer mit Rand geeignet. Höhe: 1600 mm Breite: 680 mm



2079

Zusätzlich mit 2 Stützrädern Vollgummi blaugrau „spurlos“ 160 x 40 mm. Mit dieser Ausführung können über den Stützradsatz gefüllte Fässer sicher auf Paletten und Auffangwannen bis 360 mm Höhe abgestellt oder heruntergeholt werden.

Bestell-Nr.	Tragkraft kg	Bereifung
2079	300	Luft

Werkstattwagen | Abfallsammler

Werkstattwagen

Stahlblech-Konstruktion. Arbeitsfläche Sandwich-Platte 20 mm stark. 2 Lenk- und 2 Bockrollen, TPE-Bereifung 160 x 40 mm, Naben mit Rillenkugellager. Feststeller an den Lenkrollen, gemäß EN 1757-3. Pulverbeschichtet, Korpus lichtgrau RAL 7035, Front anthrazitgrau RAL 7016. Flächentraglast pro Einlegeboden: 80 kg.



Anwendungsbeispiel



12450/7016

Bestell-Nr.	Tragkraft kg	Ladefläche L x B mm
12450/7016	400	985 x 590

Abfallsammler

Abfallsammler in Stahlrohrkonstruktion, pulverbeschichtet, grau RAL 7035. PVC-Deckel und Klemmring, Öffnungs-Ø 340 mm. Für 120 Liter Säcke. 4 Standfüße



1385

Bestell-Nr.	Höhe mm	Breite mm	Tiefe mm
1385	960	500	500

Reifentransportgeräte im Alltagstest Autohaus von fetra-Qualität überzeugt

Borgholzhausen. „Von O bis O“ – diese Faustformel ist vermutlich jedem Autofahrer geläufig. Für Werkstätten bedeutet sie: Im Monat Oktober und vor Ostern sind die Mitarbeiter besonders gefordert. Der Wechsel von Winter- auf Sommerreifen oder umgekehrt ist nicht nur ein logistischer Kraftakt, er verlangt echten Körpereinsatz. Und je neuer und größer die Fahrzeuge sind, desto schwerer und wuchtiger sind ihre Pneu. Transportgerätehersteller fetra hat für diese erhöhten Anforderungen praktische Lösungen im Programm, die sich für den Einsatz in Werkstätten nicht nur zur Reifenwechsel-Saison seit vielen Jahrzehnten bewähren. Zudem setzt das Borgholzhausener Unternehmen auf Erfahrungswerte aus erster Hand, um sein Portfolio an Reifentransportgeräten kontinuierlich weiterzuentwickeln. Das Autohaus Pietsch in Melle hat regelmäßig verschiedene Produkte von fetra im Einsatz, um deren Tauglichkeit im Arbeitsalltag auf Herz und Nieren zu prüfen und somit wichtige Erkenntnisse für die Produktentwicklung zu liefern. Aktuell testet die Werkstatt zwei Neuheiten: den Reifen-Kommissionierwagen und die Reifenkarre für große Räder.

fetra hat sein Portfolio für den Kfz-Bereich auch in diesem Jahr weiter aufgestockt. Die fetra Reifenkarren mit Spreizaufnahmen sind zusätzlich für Reifensätze in größerer Dimensionierung erhältlich, sodass damit auch massive Reifen, beispielsweise von SUVs, aufgenommen werden können. Optional sind die Reifenkarren mit Anlaufrollen bestellbar – diese können an allen fetra Reifenkarren auch nachträglich angebracht werden. Sie erleichtern den Nutzern das Aufnehmen und Absetzen der Pneu, da die Spreizarme am Stapel entlangrollen. Dadurch wird der Kraftaufwand reduziert. Neu sind auch die anthrazitgrauen Hubtischwagen mit großem Hubbereich, ausgelegt für eine Tragkraft bis 1.000 kg, sowie die Reifen-Kommissionierwagen mit Rollenbahnen.



fetra Hubtischwagen. Bis zu 1.000 kg Tragkraft.

Foto: fetra



Unser Reifenkarre mit Spreizaufnahme und Anlaufrollen.

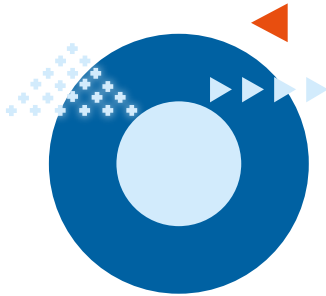
Foto: fetra

Extrem robust und langlebig

Die Mitarbeiter im Autohaus Pietsch in Melle haben die neuen Modelle des Hubtischwagens, der Reifenkarren sowie des Reifen-Kommissionierwagens intensiv auf ihre Alltagstauglichkeit getestet. Das Unternehmen betreibt ein 500 m² großes Reifenhotel, in dem etwa 3.000 Reifensätze gelagert werden. Steht der Rädertausch an, sind vor allem die fetra Reifenkarren im Dauereinsatz, um die schweren Pneu vom Reifenhotel zur Werkstatt und wieder zurückzubewegen. „In der Hochphase während der Reifenwechsel-Saison kommt es besonders darauf an, dass die Geräte, die wir verwenden, stabil und qualitativ hochwertig sind“, sagt Rainer Fischer, Serviceberater im Autohaus Pietsch. Und auch ein ergonomisches Handling sei wichtig, um die Gesundheit der Mitarbeiter zu schützen und ihnen ein schnelles, effizientes Arbeiten zu ermöglichen. „Die neue Reifenkarre von fetra ist bislang die einzige, die all diese Kriterien erfüllt. Sie ist absolut widerstandsfähig, langlebig und hervorragend im Handling“, ist Fischer überzeugt.

Ölbeständig und kratzfest

Neben den drei Produktneuheiten nutzt die Werkstatt des Meller Autohauses einige fetra Transportgeräte ganzjährig, zum Beispiel die Tischwagen, den Schiebebügelwagen und das Vorgängermodell der Reifenkarre. Einige von ihnen sind bereits seit vielen Jahren im Einsatz. „Die Karren und Wagen von fetra sind sehr robust und außerdem leicht zu bedienen“, untermauert Erik Heinen, Leiter des Teiledienstes, das Versprechen von fetra, Qualität „Made in Germany“ zu fertigen. Die geschweißte Stahlrohrkonstruktion der Reifentransportgeräte sorgt für absolute Stabilität. Durch die Vorbehandlung mit Kugelstrahlen und die anschließende Pulverbeschichtung ist die Oberfläche der Produkte schlag- und kratzfest sowie öl- und laugenbeständig – somit sind sie für die Anforderungen in Autohäusern und Werkstätten bestens geeignet.



fetra Kommissionierwagen im Einsatz.

Foto: fetra



Pneus auf einer fetra Reifenkarre während der Reifenwechselsaison. Im Hintergrund unser Reifenwagen.

Foto: fetra



Technische Änderungen vorbehalten. Es gelten unsere Allgemeinen Geschäftsbedingungen. Diese sind unter www.fetra.de/agb abrufbar. Dieser Katalog genießt urheberrechtlichen Schutz. Nachdruck – auch auszugsweise – nur mit Genehmigung statthaft. Die Lichtbilder genießen urheberrechtlichen Schutz des § 72 Urheberrechtsgesetz. Um Transportschäden zu vermeiden, behalten wir uns eine vormontierte Lieferung der Produkte vor.